

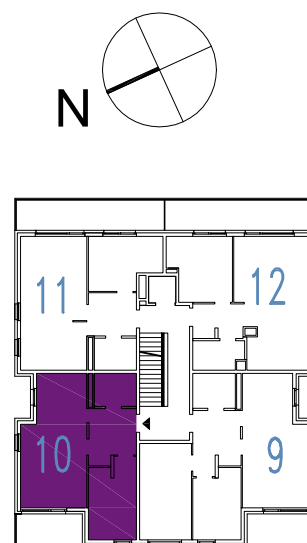
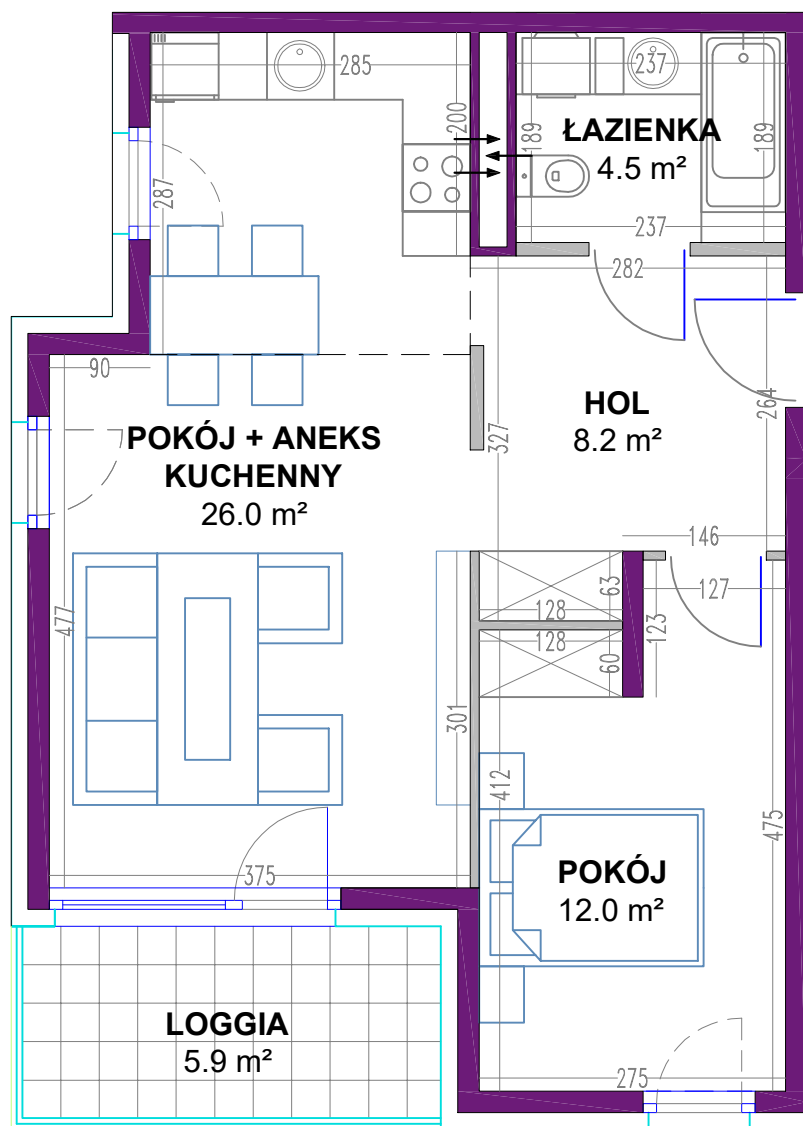
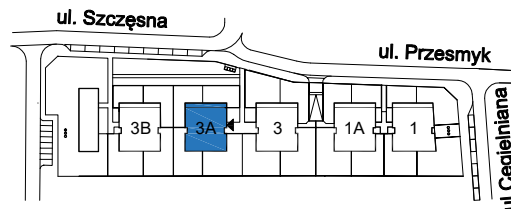
# OSIEDLE MIESZKANIOWE



Warszawa- Włochy, ul. Szczęsna i Cegielniana

telefon: 5 3 9 4 5 4 7 9 5



ul. Szczęsna 3A mieszkanie 10 kondygnacja 3 - II piętro powierzchnia: 50.7 m<sup>2</sup>



-  ściany nierozbieralne
-  ściany rozbieralne

## Zestawienie powierzchni:

- Pokój + aneks kuchenny 26.0 m<sup>2</sup>
- Pokój 12.0 m<sup>2</sup>
- Łazienka 4.5 m<sup>2</sup>
- Hol 8.2 m<sup>2</sup>

suma powierzchni **50.7 m<sup>2</sup>**

- Loggia 5.9 m<sup>2</sup>

Powierzchnie lokali policzono wg PN-70/B-02365