

OSIEDLE MIESZKANIOWE

Warszawa- Włochy, ul. Szczęsna i Cegielniana

telefon: 5 3 9 4 5 4 7 9 5

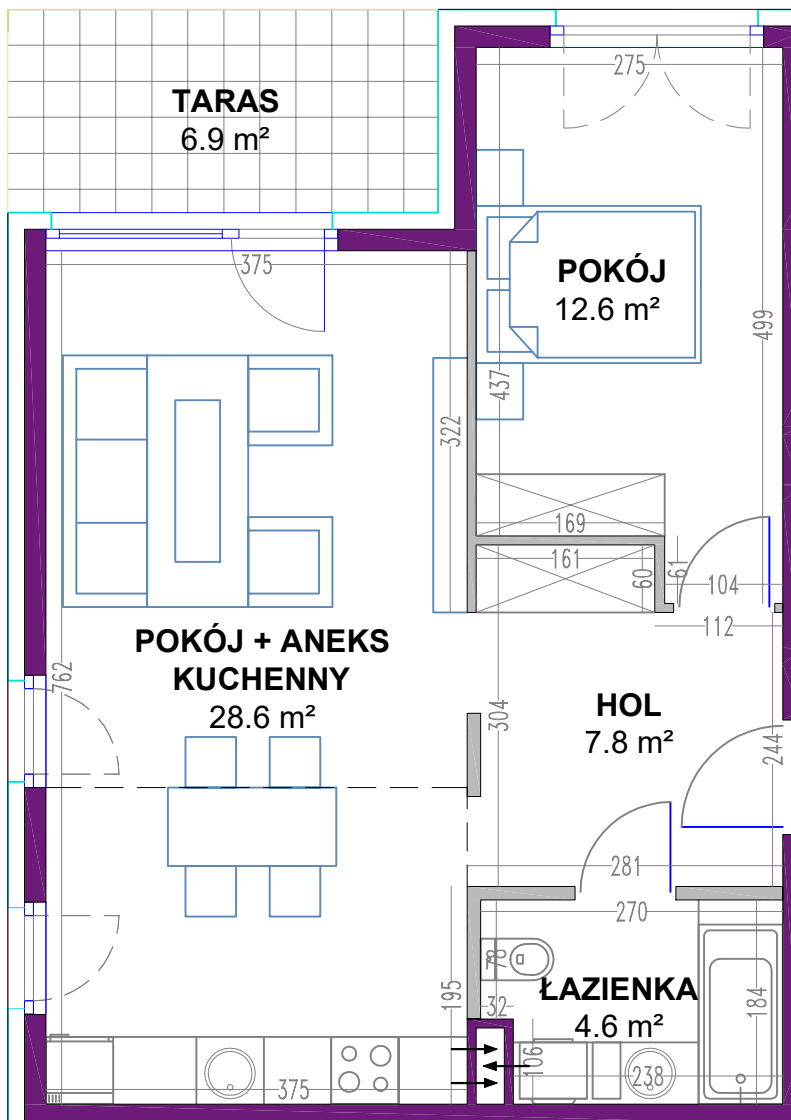
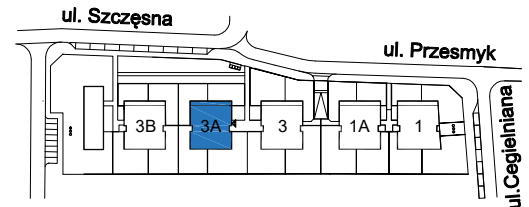




ul. Szczęsna 3A

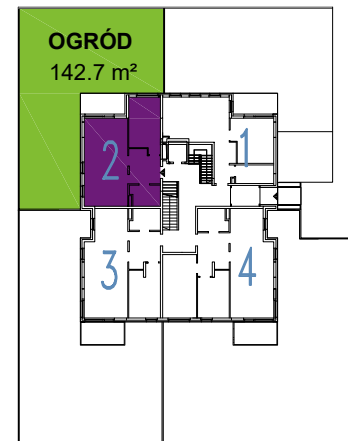
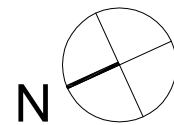
mieszkanie 2

kondygnacja 1 - parter

powierzchnia: **53.6 m²**



 ściany nierozbieralne
 ściany rozbieralne



Zestawienie powierzchni:

● Pokój + aneks kuchenny	28.6 m ²
● Pokój	12.6 m ²
● Łazienka	4.6 m ²
● Hol	7.8 m ²

suma powierzchni **53.6 m²**

● Taras	6.9 m ²
● Ogród	142.7 m ²

Powierzchnie lokali policzono wg PN-70/B-02365

ZOA
ARCHITEKCI

ZOA ARCHITEKCI Sp. z o.o.
ul. Piłicka 27 lok.1,
02-613 Warszawa

tel. +48 22 844 22 11
fax +48 22 844 22 12
www.zoaarchitekci.com
biuro@zoaarchitekci.com