

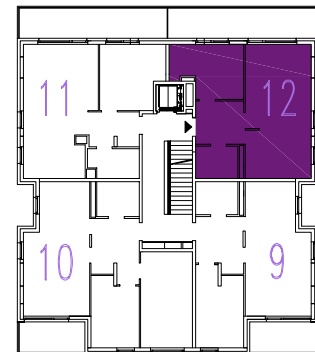
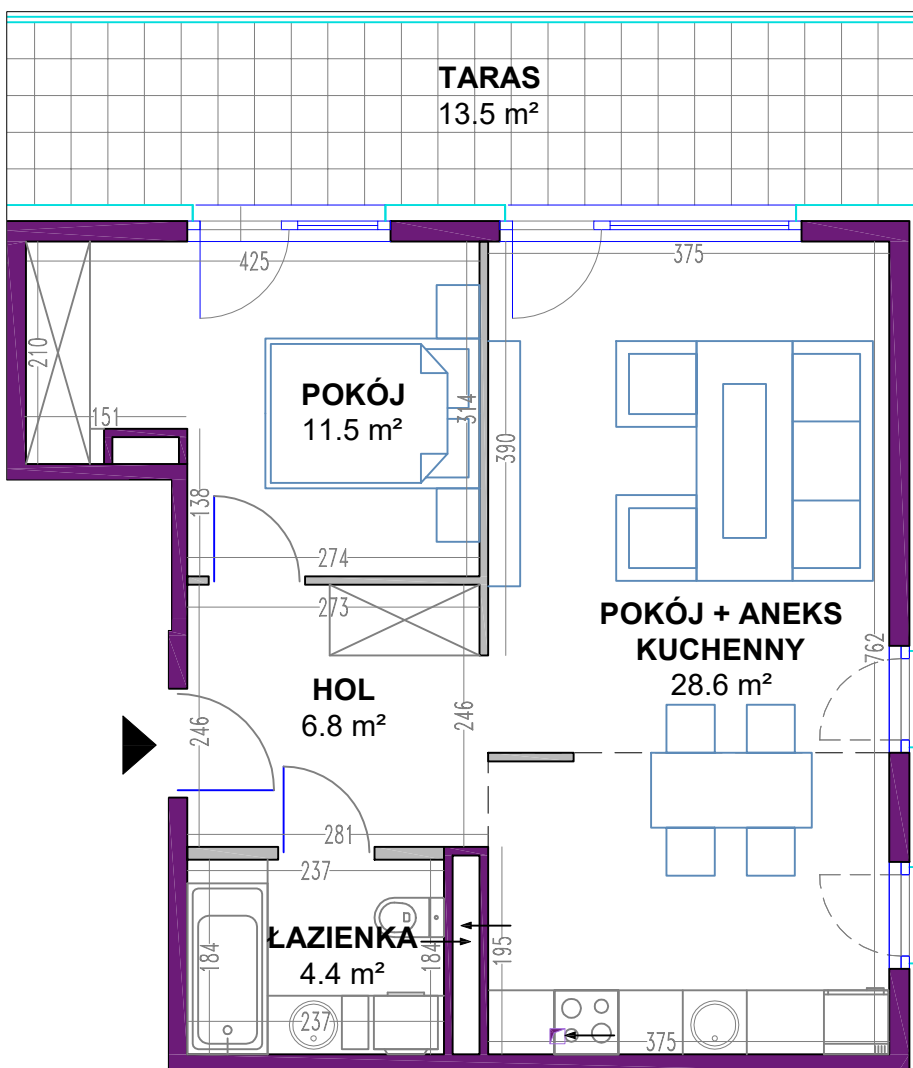
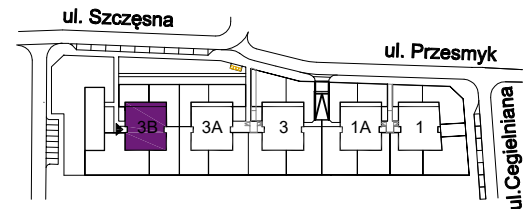
# OSIEDLE MIESZKANIOWE



Warszawa- Włochy, ul. Szczęsna i Cegielniana

telefon: 5 3 9 4 5 4 7 9 5



ul. Szczęsna 3B mieszkanie 12 kondygnacja 3 - II piętro powierzchnia: 51.3 m<sup>2</sup>



-  ściany nierozbieralne
-  ściany rozbieralne

## Zestawienie powierzchni:

● Pokój + aneks kuchenny	28.6 m <sup>2</sup>
● Pokój	11.5 m <sup>2</sup>
● Łazienka	4.4 m <sup>2</sup>
● Hol	6.8 m <sup>2</sup>
<hr/>	
suma powierzchni	<b>51.3 m<sup>2</sup></b>
<hr/>	
● Taras	13.5 m <sup>2</sup>

Powierzchnie lokali policzono wg PN-70/B-02365